



# phytoépuration

## Public et privé, ANC, Collectif

L'assainissement des petites dimensionnements  
de 20 à 1000 équivalent/habitant (EH)

**Habitat regroupé :** lotissement, éco-hameau, quartier, entreprises...

**Accueil de public :** camping, restaurant, gîte, zone de loisirs en nature

**Extension de station d'épuration :** lagunage existant, ...

### Le filtre vertical planté

Ce procédé d'épuration rustique vise à un traitement intégral des eaux usées, sans apport d'énergie, et sans production de boues. Le filtre vertical planté offre une solution simple, efficace, économique, durable, sobre en énergie, bien intégrée dans le paysage.

Les rhizomes (tiges souterraines) et les racines de ces plantes constituent un milieu très favorable à l'activité des micro-organismes qui dégradent la matière organique.

### L'expérience du collectif

La fiabilité des filières proposées s'appuie sur l'expérience et les compétences d'Irstea (Cemagref). Cycl'eau Ingénierie œuvre pour garantir des niveaux de rejet en accord avec la sensibilité du milieu récepteur.

Les stations d'épuration plantées de macrophytes s'adaptent facilement aux regroupements d'habitations isolés, et offrent ainsi une alternative pertinente à la construction de **réseaux de collecte coûteux**.

Les aspects juridiques liés à **l'usage en commun** de ce type d'installations, comme le cadre réglementaire, sont parties intégrantes de **l'accompagnement du projet**, depuis l'étude préalable, l'encadrement du chantier, jusqu'à la maintenance du site.

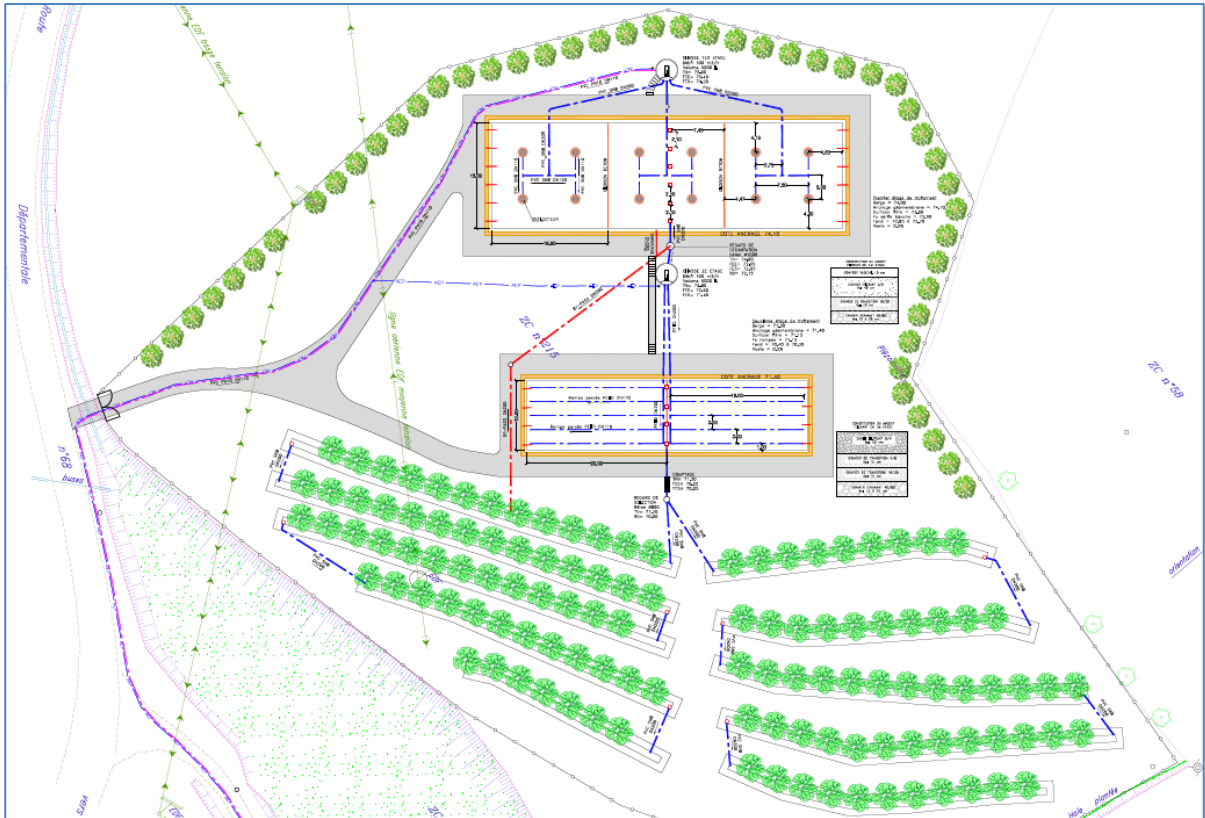
Une collectivité réduit d'environ 25 à 30% son investissement pour l'équipement et, de 40 à 50 % la facture liée au fonctionnement. L'entretien d'une telle station est de même nature que le jardinage courant, et le personnel communal peut aisément s'en occuper.



## ● CYCL'EAU INGENIERIE : vous accompagne de l'étude à l'installation selon les actions suivantes :

- ✓ **Etude :** depuis l'avant-projet, les plans d'exécution, jusqu'au manuel d'entretien, notre bureau d'études conçoit des solutions « à la parcelle »...
- ✓ **Réalisation :** sur le terrain, nous coordonnons le chantier (terrassement, étanchéité, hydraulique, aération, prélèvement, automatismes). Les réalisations sont couvertes par une garantie décennale.
- ✓ **Suivi :** dans le cadre d'un contrat de maintenance, nous assurons le suivi des installations, les analyses...

➤ **Exemple de projet en cours de réalisation : Pléven (22) Station de 500 eq.H avec zone d'infiltration végétalisée**



➤ **Exemple de projet en cours de réalisation : Nicorps (50) station de 550 eq.H + lagunes existantes de finition**

